

Alkalmazás:

- Kiválóan alkalmas befúvásra és elszívásra komfort helyiségekben.

Típus:

- RP** - perforált álmennyezeti rácsbetét
- RPN** - perforált befúvó - négyzetes frontlap
- RPK** - perforált befúvó - kör frontlap

Anyag

- A frontlap acéllemezből, RAL 9010 színre porfestett felülettel készülnek.

Opció:

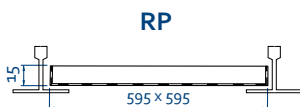
- egyéb RAL színre festés is lehetséges kérésre

Rögzítés:

- Központi felfogó csavarral ajánlott a légellátó dobozok tartóhídjához rögzíteni.

Opció

- Speciális igényként kérhető a kereten keresztül történő rögzítés is.

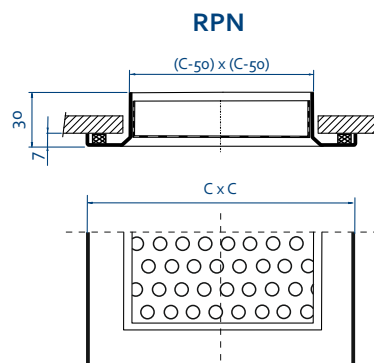


v_a	[m/s]	0,5	1	1,5	2	2,5
Q	[m³/h]	624	1247	1871	2495	3119
Δp	[Pa]	1	4	9	17	27
L_{WA}	[dBA]	23,6	26,6	34,7	40,5	44,9
$L_{o,3}$	[m]	1,4	1,4	2,1	2,9	3,9

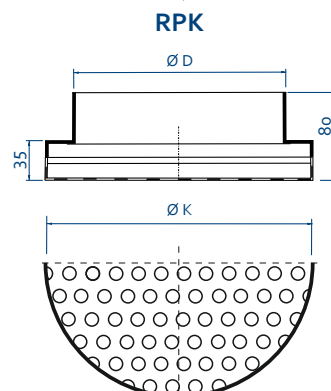
A táblázatokban az építészeti raszter 0,36 m²-es felülete szerint számított átlagsebesség szerint $v_a=0,5$ és $v_a=2,5$ (m/sec) közötti értékekre találhatók adatok.

Az adatok $\rho=1,2$ (kg/m³) sűrűség, valamint izoterm befúvás esetét feltételezve érvényesek.

1. RP típusú befúvó típusméretei [mm] és kiválasztása



Típus	A x A [mm]	C x C [mm]	súly [kg]
200	200	300	0,25
250	250	350	0,34
300	300	400	0,44
400	400	500	0,69
500	500	595	0,98



Típus	ØD [mm]	ØK [mm]	súly [kg]
160	159	200	0,3
200	199	250	0,5
250	249	300	0,6
315	314	350	0,9
400	398	450	1,4
500	498	550	2,0
560	558	595	2,4

2. RPN és RPK típusú befúvók típusméretei [mm] és azok súlyai [kg]

Típus			200	250	300	400	500
v _a = 1 [m/sec]	Q	[m³/h]	297	410	542	859	1247
	Δp	[Pa]	4	4	4	4	4
	L _{WA}	[dBA]	20,4	21,8	23,0	25,0	26,6
	L _{0,3}	[m]	1,4	1,4	1,4	1,4	1,4
v _a = 1,5 [m/sec]	Q	[m³/h]	446	616	813	1288	1871
	Δp	[Pa]	9	9	9	9	9
	L _{WA}	[dBA]	28,5	29,9	31,1	33,1	34,7
	L _{0,3}	[m]	1,9	2,0	2,0	2,0	2,1
v _a = 2 [m/sec]	Q	[m³/h]	594	821	1084	1717	2495
	Δp	[Pa]	17	17	17	17	17
	L _{WA}	[dBA]	34,2	35,6	36,9	38,8	40,5
	L _{0,3}	[m]	2,5	2,5	2,6	2,7	2,9
v _a = 2,5 [m/sec]	Q	[m³/h]	743	1026	1355	2147	3119
	Δp	[Pa]	27	27	27	27	27
	L _{WA}	[dBA]	38,7	40,1	41,3	43,3	44,9
	L _{0,3}	[m]	3,0	3,1	3,2	3,5	3,9

A táblázatokban a rácsok keretének belmérete alapján számított átlagsebesség szerint $v_a=1$ és $v_a=2,5$ (m/sec) közötti értékekre találhatók adatok.

3. Az RPN befúvók gyors kiválasztása a fenti táblázat alapján lehetséges.

Típus		160	200	250	315	400	500	560	
v _a = 2 [m/sec]	Q	[m³/h]	145	226	353	561	905	1414	1773
	Δp	[Pa]	4	4	5	8	8	9	11
	L _{WA}	[dBA]	33,1	34,1	36,0	39,0	39,4	40,6	41,9
	L _{0,3}	[m]	2,4	2,4	2,4	2,5	2,5	2,6	2,7
v _a = 3 [m/sec]	Q	[m³/h]	217	339	530	842	1357	2121	2660
	Δp	[Pa]	9	10	13	18	18	21	25
	L _{WA}	[dBA]	39,6	40,6	42,6	45,5	45,9	47,1	48,4
	L _{0,3}	[m]	2,9	2,9	2,9	3,1	3,2	3,5	3,7
v _a = 4 [m/sec]	Q	[m³/h]	290	452	707	122	1810	2827	3547
	Δp	[Pa]	16	18	23	33	33	38	45
	L _{WA}	[dBA]	44,3	45,2	47,1	50,2	50,5	51,7	53,0
	L _{0,3}	[m]	3,3	3,4	3,5	3,7	4,0	4,6	5,1
v _a = 5 [m/sec]	Q	[m³/h]	362	565	884	1401	2262	3534	4433
	Δp	[Pa]	26	28	36	52	53	60	71
	L _{WA}	[dBA]	47,8	48,8	50,8	53,7	54,1	55,3	56,6
	L _{0,3}	[m]	3,8	3,9	4,1	4,4	5,0	6,1	6,9
v _a = 6 [m/sec]	Q	[m³/h]	434	679	1060	1683	2714	4241	5320
	Δp	[Pa]	37	41	52	75	77	88	103
	L _{WA}	[dBA]	50,8	51,7	53,7	56,7	57,0	58,2	59,5
	L _{0,3}	[m]	4,3	4,4	4,7	5,2	6,2	8,0	9,5

A táblázatokban a rácsok keretének belmérete alapján számított átlagsebesség szerint $v_a=2$ és $v_a=6$ (m/sec) közötti értékekre találhatók adatok.

4. Az RPK befúvók gyors kiválasztása a fenti táblázat alapján lehetséges.

